

تم التحميل من مجتمع اخصائى المكتبات

<https://librarians.me>

زوروا موقعنا لمتابعة كل جديد  
فى مجال المكتبات

ويمكنكم تحميل التطبيق الخاص بنا



الصف  
الخامس  
الابتدائي  
٢٠٢٤

مراجعة + بنك اسئلة

# التميز

أ/ محمود سعيد

مراجعة المتميز

## المهارات المهنية

علي مقررات نوفمبر

اعداد

أ. محمود سعيد

5

الصف  
الخامس

نسخة  
مجانية

ملحق الإجابات  
بالداخل



El.Motamez.School

يمكنكم الحصول على المذكرات والاختبارات من خلال مسح رمز ال QR Code  
أو من خلال صفحة "التميز - أ/ محمود سعيد".  
© يرجى مراعاة حقوق صاحب المحتوى عند النشر.





## الحرف اليدوية وقطاع السياحة

## الموضوع السابع

يرغب السائح في مشاهدة **الحرف اليدوية** التي تشتهر بها مصر على مستوى العالم، **ومن أمثلتها:** صناعة السجاد (الكليم)، الرسم على الزجاج، صناعة الخزف. **وتعتمد** هذه الصناعات على **مهارة الحرفيين** في إنتاج أعمال بديعة، ولكنهم **يحتاجون إلى** وسائل لجذب العملاء والتفاوض معهم وحل المشكلات.



### مهارات حياتية يحتاجها الحرفيون العاملون في قطاع السياحة

- 1- القدرة على **التواصل** بوضوح فيما يتعلق بحرفتهم والمنتجات التي ينتجونها.
- 2- معرفة **كيفية التفاوض** على الأسعار مع العملاء، ولتحقيق ذلك عليهم معرفة **قيمة منتجاتهم**، وكيفية التفاوض على تلك القيمة في شكل **سعر عادل** لأنفسهم ولعملائهم.

قد تواجه الحرفيين مشكلات، مثل: التعامل مع عملاء **يصعب التفاهم معهم**، وصعوبة **الحصول** على **المواد** التي يحتاجونها لممارسة حرفتهم.



### كيف يمكن للحرفيين أو أي شخص تطوير المهارات الحياتية؟

#### مهارات التواصل:

عندما يُطلب منك مهمة **عليك الاستماع** جيداً لما يطلب منك، واسأل **أسئلة إضافية** للتأكد أنك فهمت ما يُطلب منك، ثم كرّر ذلك بأسلوبك الخاص؛ حتى يتمكن مَنْ طلب منك ذلك من تصحيح أي شيء غير واضح.



أهمية استخدام مهارات التواصل: تساعد الحرفيين على **توضيح أهمية منتجاتهم** وصناعتهم اليدوية ومميزاتها، **وتحديد الأماكن** التي يمكن الشراء منها، والأوقات المناسبة للشراء وكيفية الشراء.

**مهارات التفاوض:** إذا واجهتك مشكلة في العمل، فعليك **استخدام مهارات التفاوض** لحلها عن طريق شرح وجهة نظرك بهدوء و**اقتراح** بديل، وغالباً ستتوصل إلى اتفاق، كذلك تكسبنا مهارات التفاوض **خبرات** لحل الخلافات والوصول إلى حلول تُرضي جميع الأطراف.



**مهارات حل المشكلات:** لمواجهة بعض المشكلات التي قد تؤثر عليك بشكل سلبي، **عليك أن:** تتحلّى بالمرونة، وأن يكون تركيزك دائماً على كيفية حل تلك المشكلات.

**طرق حل المشكلات:** إعداد قائمة بالحلول لمساعدتك على تحديد اختياراتك، واختيار الحل الأفضل لموقفك أو وضعك.

إستراتيجية حل المشكلات الأكثر تعقيداً: تتمثل في **تقسيم** المشكلات إلى **أجزاء أصغر**، والتفكير في كيفية حلها **خطوة بخطوة**.







## من الحرف اليدوية " النجارة "

## الموضوع الثامن

### حرفة النجارة

النجارة حرفة وفن الأعمال **الخشبية**، يصنع النجارون منتجات من **الخشب** كالأثاث والأبواب والشبابيك والأرضيات الخشبية، ويستخدمون التكوينات الزخرفية **لتجميل** منتجاتهم.

### مهارات النجارين

يجب على **النجارين** أن يكونوا (مبدعين - يتمتعون بالصبر - يمتلكون القدرة على تنفيذ التصاميم المختلفة والقدرة على تحديد الأنواع المختلفة من الخشب المناسب لكل مشروع).

### أدوات النجارة

- المساطر
- المواد الغراء
- أدوات النحت مثل: الإزميل.
- أشرطة القياس
- المطارق
- المناشير
- المفكات
- المسامير
- مفاتيح الربط
- أداة تنعيم الخشب: الصنفرة أو الفأرة.

**عند** انتهاء النجارين من الأعمال الخشبية، **يجب** حمايتها من عوامل الطقس، **مثل**: الحرارة والرطوبة عن طريق **استخدام**: الدهانات والصبغات والورنيش لتلوين الخشب والحفاظ عليه.

### لاحظ:

- إن العمل الذي يؤديه النجار ليس حرفة فحسب، بل هو **فن** يجمع بين المهارة البشرية وجمال الطبيعة لابتكار أشياء ومنتجات تظل كنوزًا.
- كان **القدماء المصريون** نجارين مهرة في نحت الخشب لصنع المنازل والأثاث، واستخدموا العديد من الأدوات، **مثل**: المناشير والفئوس والأزاميل والمطارق.
- نستخدم **الشاكوش** لدق المسامير، ونستخدم الشاكوش ذا المخلب في إزالة المسامير.
- نستخدم **شريط القياس** لتحديد طول وعرض الخشب.
- نستخدم **الإزميل** للنحت في الخشب.
- يمكن **تنعيم حافة الخشب** عن طريق الفأرة أو باستخدام ورق الصنفرة.
- عند صنفرة منتج تم الانتهاء منه، **عليك** أن تبدأ بأخشن أنواع الصنفرة وتنتهي بأنعم أنواعها.







## اصنع بنفسك

## الموضوع التاسع

يستطيع النجارون التمييز بين أنواع الخشب المختلفة، ويُصنّف الخشب إلى مجموعتين رئيسيتين:

## الأخشاب اللينة

مثل: الصنوبر والأرز

## الأخشاب الصلبة

مثل: القيقب والخشب الإفريقي الأسود

## خصائص خشب القيقب

(ألوان مختلفة - يتعفن بسهولة - ناعم - درجة مقاومته ليست كبيرة)

- خشب ذو حبيبات دقيقة (ناعم)، يمكن أن يتدرج لونه من البني الفاتح إلى الأبيض تقريباً.
- استُخدم في مصر القديمة في صناعة العربات والأقواس والآلات الموسيقية.
- درجة مقاومة هذا النوع من الخشب ليست كبيرة، فهو يتعفن بسهولة.



## خصائص الخشب الإفريقي الأسود

(صعب القطع - صلب - كثيف - لونه أسود)

- يعد من أكثر أنواع الخشب صلابة وكثافة.
- لونه شديد السواد لدرجة تصعب رؤية حبيباته، ويكاد يستحيل التعامل معه بالأدوات العادية.
- يتم قطعه والنحت عليه باستخدام أدوات الأشغال المعدنية.
- غالباً ما يستخدم في الحشوات أو التطعيم أو الأغراض المنحوتة أو المشكّلة.

## خصائص خشب الأرز

(يقاوم التعفن - رائحته نكية - درجة مقاومته عالية)

- خشب لين له رائحة مميزة نكية، ومن السهل التعامل معه باستخدام الأدوات اليدوية أو الكهربائية.
- على الرغم من أنه خشب لين، فإنه يتمتع بدرجة مقاومة عالية، وهو مقاوم للتعفن.

## خصائص خشب الصنوبر

(سهل التعامل معه - رائحته ملحوظة - أخشاب لينة)

- يوجد من خشب الصنوبر العديد من الأنواع جميعها من الأخشاب اللينة.
- يشبه الصنوبر خشب الأرز من ناحية أنه له رائحة ملحوظة.
- خشب الصنوبر متعدد الاستخدامات، ومن السهل التعامل معه.



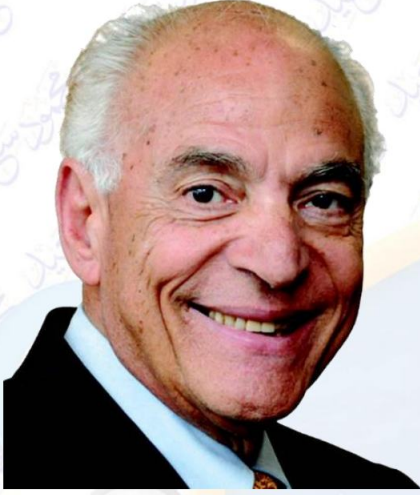




## شخصيات مصرية مؤثرة د / فاروق الباز

## الموضوع العاشر

## السيرة الذاتية وأهم الإنجازات:



- عالم وجيولوجي مصري الجنسية من مدينة الزقازيق.
- تخرج من كلية العلوم جامعة عين شمس، وحصل على الدكتوراه من جامعة ميزوري للعلوم والتكنولوجيا من الولايات المتحدة الأمريكية.
- في عام 1966 هاجر إلى أمريكا للعمل، وتقدم إلى وظيفة في مؤسسة بيلكوم (Bellcomm)، وهي جزء من وكالة ناسا، وقد كانت معنية بتحليل جغرافيا القمر.
- حظي بشهرة واسعة؛ بسبب عمله مع وكالة ناسا في تحديد أفضل موقع لهبوط بعثة «أبولو 11» على سطح القمر، وهو ما يعد أول هبوط مأهول على سطح القمر.
- درس الباز صورًا التقطت من سفينة فضاء دارت حول القمر في عامي 1966 و 1967 من أجل اختيار أفضل موقع للهبوط على سطح القمر، وتمكّن أخيرًا من تحديد 16 موقعًا يمكن أن تهبط فيه المركبة القمرية لجمع أكبر مجموعة متنوعة من الصخور.
- تولى تدريب رواد الفضاء على تحديد المعالم الجيولوجية الرئيسية وتصويرها.
- أسّس مركز دراسات الأرض والكواكب في معهد سميثسونيان في العاصمة الأمريكية واشنطن.
- في عام 1986 أصبح مدير مركز الاستشعار عن بُعد في جامعة بوسطن.
- أجرى أبحاثًا حول سبل استخدام تكنولوجيا الفضاء في مجال علم الآثار.

## لاحظ:

تقنية الاستشعار عن بُعد تساعد علماء الآثار على الرؤية تحت سطح الأرض، وتحديد موارد المياه التي كانت موجودة في السابق، ومواقع المستوطنات البشرية المحتملة.







## المستكشف النشط

## الموضوع الحادي عشر

## البروفيسور بريان بوما

عالم بيئة ومؤلف يحرص على دراسة التغيرات في النظام البيئي التي يسببها تغير المناخ، كما أنه يبحث في أهمية الإدارة المستدامة للنباتات والغابات.

يعلم العلماء أن بعض الأراضي التي تموت فيها النباتات نتيجة الظروف البيئية القاسية (الفيضانات والأعاصير والحرائق)، أو نتيجة للأنشطة البشرية، هذه الأراضي تنبت فيها نباتات مختلفة جديدة بعد فترة من الوقت.



\* أجرى البروفيسور بوما مع علماء آخرين دراسات لمعرفة كيف تبدأ النباتات الجديدة بالنمو ببطء في ظل الظروف الجديدة؛ وذلك من خلال تسجيل ملاحظاتهم ومحاولة توقع كيف ستتمتع النباتات من جديد.

\* يعرف العلماء أن النباتات تنمو من البذور التي تنقلها الرياح إلى تلك المناطق، وعادة ما تكون نباتات سريعة النمو، مثل: الأعشاب التي تنبت وتكوّن بسرعة جذورًا.



قام بريان بوما بدراسة كيفية بدء النباتات في النمو في مناطق أرضها قاحلة بعد ذوبان نهر جليدي متنازه جلاسيرايا الوطني في ألاسكا.

\* **أثناء عمل البروفيسور بوما الميداني يقوم بـ:** جمع المعلومات عن التربة والأشجار، قياس مساحات واسعة من الأرض، يستخدم معلومات الأقمار الصناعية لفهم كيف تتغير الأنظمة البيئية.

## مشروعات الحكومة المصرية لاستصلاح الأراضي الصحراوية:

- بدأت الحكومة المصرية في 2015 مشروعات لاستصلاح الأراضي الصحراوية، الغرض منها استصلاح أراضي الصحراء الغربية لزيادة الأراضي الزراعية في مصر بنسبة 20 %.
- في عام 2021 بدأت الحكومة المشروع الثاني لاستصلاح الصحراء يعرف باسم «الدلتا الجديدة» بالقرب من الساحل الشمالي الغربي لمصر؛ بغرض توفير الغذاء لسكان مصر.

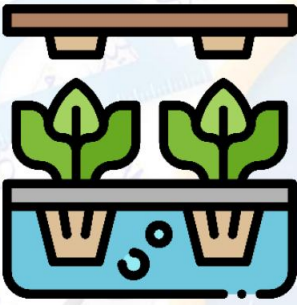




## العناصر الثلاثة التي تساعد النباتات في النمو

### أولاً: مكان الزراعة:

- في حالة الطقس غير المناسب لزراعة أحد النباتات يتم زراعته في صوبة، حيث يمكن التحكم في درجة الحرارة داخل الصوبة.
- بسبب التطور العلمي أصبح بإمكاننا الزراعة بدون تربة عن طريق «نظام الزراعة المائي».
- يوجد أسلوب آخر للزراعة يجمع ما بين الزراعة المائية وتربية الأسماك يُسمى «الأكوابونيكس» (الزراعة المائية النباتية الحيوانية)، ويستهلك هذا الأسلوب مياهاً و طاقة أقل بنسبة 90% مقارنة بأساليب الزراعة التقليدية.
- لا يستخدم نظام «الأكوابونيكس» الأسمدة الصناعية أو المبيدات الضارة لزراعة النباتات.



### ثانياً: عملية الري:

- يمكن الري باستخدام الرش أو البخاخ لري النباتات أو ريها يدوياً.
- إذا كنت تزرع في الصحراء فيمكن استخدام نظام الري بالتنقيط، وهو عبارة عن وضع خرطوم على امتداد النباتات مع إحداث ثقب فيه تخرج منه كمية الماء الكافية لكل نبتة.

### ثالثاً: الضوء:

- يُعد الضوء من العوامل الأساسية لنمو النباتات، وضوء الشمس هو الأفضل لنمو النباتات.
- الضوء الصناعي يعمل بشكل جيد في الأماكن التي لا يتوفر فيها ضوء الشمس.
- تنتج المصابيح «الفلورسنت والليد» حرارة منخفضة جداً، وهذا ما يجعلها مصدرًا جيدًا للضوء الصناعي للنباتات.







## بنك أسئلة التميز علي مقررات شهر نوفمبر

تشمل اسئلة الوزارة واختبارات المحافظات

### اختر الاجابة الصحيحة

### السؤال الأول

- ١ من الأدوات التي يستخدمها النجار في عمله .....
  - أ) مواسير
  - ب) شريط اللحم
  - ج) الشاكوش
- ٢ ضوء ..... هو الأفضل لنمو النباتات
  - أ) الشمس
  - ب) المصابيح
  - ج) القمر
- ٣ لحماية الخشب من عوامل الطقس يقوم النجار بـ.....الخشب.
  - أ) دهان
  - ب) تقطيع
  - ج) ربط
- ٤ بفضل العلم أصبح من الممكن أن نزرع بدون .....
  - أ) ماء
  - ب) هواء
  - ج) تربة
- ٥ من الأدوات التي يستخدمها النجار لتنعيم حافة الخشب .....
  - أ) المفكات
  - ب) المطارق
  - ج) الفأرة
- ٦ هاجر دكتور فاروق الباز إلى ..... للعمل هناك .
  - أ) فرنسا
  - ب) المانيا
  - ج) أمريكا
- ٧ يعتبر خشب ..... احدي أنواع الاخشاب اللينة.
  - أ) الخشب الافريقي
  - ب) القيقب
  - ج) الصنوبر
- ٨ تشمل الحرف اليدوية صناعة .....
  - أ) السجاد
  - ب) السيارات
  - ج) الطائرات
- ٩ من خصائص خشب ..... تعفنه بسهولة.
  - أ) الصنوبر
  - ب) الأرز
  - ج) القيقب
- ١٠ يحتاج الحرفيون إلى مهارة التفاوض على ..... مع العملاء.
  - أ) المقاسات
  - ب) الأسعار
  - ج) المنتجات
- ١١ يتميز خشب ..... بلون شديد السواد .
  - أ) القيقب
  - ب) الصنوبر
  - ج) الافريقي
- ١٢ كل مما يلي يعتبر من المشكلات التي تواجه الحرفيين ماعدا .....
  - أ) صعوبة التعامل مع العملاء
  - ب) صعوبة الحصول على مواد التصنيع
  - ج) ارتفاع درجات الحرارة





- ١٣ يتمتع خشب ..... بدرجة مقاومة عالية ومقاوم للتعفن.  
 (أ) الأفريقي (ب) القيقب (ج) الأرز
- ١٤ إذا طلب أحد والديك القيام بمهمة عليك أن .....  
 (أ) تدعي المرض (ب) لا تهتم (ج) تستمع جيداً لما يقوله
- ١٥ اشترت كرسى مصنوع من الخشب الأفريقي الأسود لذا فهو يتميز بـ .....  
 (أ) الصلابة (ب) الليونة (ج) الرائحة الذكية
- ١٦ يستخدم النجارون بعض الأدوات لنحت الخشب مثل.....  
 (أ) المسامير (ب) الازميل (ج) المفكات
- ١٧ تخرج د / فاروق الباز من كلية ..... جامعة عين شمس  
 (أ) الطب (ب) العلوم (ج) الهندسة
- ١٨ يستخدم النجار ..... لتنعيم الخشب.  
 (أ) المسامير (ب) الصنفرة (ج) المفكات
- ١٩ البروفيسور بريان بوما عالم .....  
 (أ) آثار (ب) جيولوجيا (ج) بيئة
- ٢٠ من المهارات التي يتمتع بها النجارون .....  
 (أ) الابداع (ب) الكسل (ج) البطء
- ٢١ الهدف من مشروعات الاستصلاح الزراعي .....  
 (أ) توفير الغذاء (ب) استيراد الغذاء (ج) استنزاف الغذاء
- ٢٢ خشب ..... ذو حبيبات دقيقة ناعم .  
 (أ) الأرز (ب) الأفريقي (ج) القيقب
- ٢٣ عندما لا يكون الطقس مناسباً يمكننا الزراعة في .....  
 (أ) اصيص (ب) تربية زراعية (ج) صوبة زراعية
- ٢٤ يستحيل التعامل مع خشب ..... باستخدام الأدوات العادية  
 (أ) القيقب (ب) الصنوبر (ج) الأفريقي
- ٢٥ تنتج مصابيح الفلوريسنت والليد حرارة ..... جداً.  
 (أ) مرتفعة (ب) منخفضة (ج) أ، ب معاً
- ٢٦ وضع الدهانات على الخشب يحميها من .....  
 (أ) الرطوبة (ب) الاجسام الحادة (ج) البلاستيك
- ٢٧ طريقة الري بـ ..... يتم استخدامها اذا كنت تزرع في الصحراء .  
 (أ) الرش (ب) اليدوي (ج) التنقيط





- ٣٨ يحظى د / فاروق الباز بشهرة واسعة بسبب عمله في وكالة .....  
 (أ) الأهرام (ب) بيلكوم (ج) ناسا
- ٣٩ كل مما يلي من عناصر نمو النبات ماعدا .....  
 (أ) مكان الزراعة (ب) الضوء (ج) لون الاصيل
- ٤٠ لا يستخدم نظام زراعة الاكوابونيكس الأسمدة الصناعية أو ..... لزراعة النباتات.  
 (أ) المبيدات الضارة (ب) الاسمة العضوية (ج) المياه
- ٤١ تشتهر مصر على مستوي العالم بالحرف .....  
 (أ) اليدوية (ب) التكنولوجيا (ج) الصناعية الحديثة
- ٤٢ يستخدم الحرفيون ..... لتوضيح أهمية منتجاتهم .  
 (أ) مهارات التواصل (ب) مهارات التعاطف (ج) مهارات التصنيع
- ٤٣ ..... يصنع منتجات كثيرة من الخشب.  
 (أ) السباك (ب) الكهربائي (ج) النجار
- ٤٤ يستخدم النجار شريط القياس في تحديد .....  
 (أ) سعر الخشب (ب) نوع الخشب (ج) طول وعرض الخشب
- ٤٥ يعتبر خشب ..... احدي أنواع الاخشاب الصلبة.  
 (أ) الصنوبر (ب) القيقب (ج) الأرز
- ٤٦ استخدم خشب القيقب في مصر القديمة في صناعة .....  
 (أ) الآلات الموسيقية (ب) الاواني (ج) البراويز
- ٤٧ يشبه خشب الصنوبر خشب الأرز من حيث .....  
 (أ) اللون (ب) السعر (ج) الرائحة الملحوظة
- ٤٨ د . فاروق الباز عالم و..... مصري الجنسية.  
 (أ) كيميائي (ب) فيزيائي (ج) جيولوجي
- ٤٩ من مشروعات الدولة لاستصلاح الأراضي الصحراوية مشروع .....  
 (أ) الدلتا الجديدة (ب) اتحضر للأخضر (ج) مصر الخير
- ٥٠ يستهلك أسلوب زراعة الأكوابونيكس مياه وطاقة .....  
 (أ) أقل (ب) أكثر (ج) لا شيء مما سبق
- ٥١ تعتمد الحرف اليدوية على .....  
 (أ) مهارة الحرفيين (ب) جودة المواد الخام (ج) سرعة الماكينات
- ٥٢ من استراتيجيات حل المشكلات .....  
 (أ) إخفاء المشكلة (ب) تقسيم المشكلة (ج) تعظيم المشكلة





- ٤٣ لدي النجارين القدرة على اختيار النوع المناسب من ..... لكل مشروع.
- Ⓐ الأسمنت Ⓑ الأسلاك Ⓒ الاخشاب Ⓓ
- ٤٤ يتميز خشب القيقب بـ .....
- Ⓐ التدرج اللوني Ⓑ رائحته الذكية Ⓒ درجة مقاومته العالية Ⓓ
- ٤٥ ..... يعد من أكثر أنواع الخشب صلابة وكثافة .
- Ⓐ الخشب الافريقي Ⓑ خشب القيقب Ⓒ خشب الصنوبر Ⓓ
- ٤٦ عند صنفرة منتج تم الانتهاء منه تبدأ بـ ..... أنواع الصنفرة.
- Ⓐ أحشن Ⓑ أنعم Ⓒ أغلي Ⓓ
- ٤٧ تقنية الاستشعار عن بعد تساعد العلماء على الرؤية ..... سطح الأرض
- Ⓐ تحت Ⓑ فوق Ⓒ أ، ب معاً Ⓓ
- ٤٨ صناعة المنسوجات والخزف من الحرف .....
- Ⓐ التجارية Ⓑ الصناعية Ⓒ اليدوية Ⓓ
- ٤٩ خشب الأرز يتميز بـ .....
- Ⓐ رائحة ذكية Ⓑ حبيبات دقيقة Ⓒ لون شديد السواد Ⓓ
- ٥٠ مهارة..... هو أسلوب يستخدمه الأفراد لحل الخلافات والوصول لحلول ترضي جميع الأطراف .
- Ⓐ التفاوض Ⓑ التواصل Ⓒ الصيد Ⓓ

## ضع علامة صح او خطأ امام العبارات التالية

## السؤال الثاني

- ١ العمل الذي يقوم به النجار يعتبر فن وليس مجرد حرفة. ( )
- ٢ يستهلك زراعة الاكوابونيكس مياه وطاقة اقل من أساليب الزراعة التقليدية. ( )
- ٣ تلوين ودهان الخشب يحميه من عوامل الطقس والرطوبة. ( )
- ٤ اقامت الدولة العديد من مشروعات الاستصلاح الزراعي لزيادة مساحة الأراضي المزروعة. ( )
- ٥ يتميز الخشب الإفريقي الأسود برائحة ذكية مميزة. ( )
- ٦ يحظى الدكتور فارق الباز بشهرة واسعة بسبب عمله في وكالة ناسا . ( )
- ٧ من المستحيل التعامل مع الخشب الافريقي الأسود باستخدام الأدوات العادية . ( )
- ٨ استخدم خشب القيقب في مصر القديمة في صناعة العربات . ( )
- ٩ البروفيسور بريان بوما عالم بيئة يدرس التغيرات في النظام البيئي . ( )





- ( ) ١٠ تتشابه جميع أنواع الاخشاب في الخصائص .
- ( ) ١١ عندما يكون الطقس غير مناسبًا للزراعة يفضل ان نزرع بدون تربة .
- ( ) ١٢ يستخدم النجار بعض الأدوات للحفر في الخشب مثل شريط القياس .
- ( ) ١٣ تجمع زراعة الاكوابونيكس بين الزراعة المائية وتربية الأسماك .
- ( ) ١٤ من أمثلة الحرف اليدوية صناعة الهواتف المحمولة .
- ( ) ١٥ من المصادر الجيدة للضوء الصناعي مصابيح الليد والفلورسينت .
- ( ) ١٦ يواجه الحرفيون صعوبة في الحصول على المواد التي يحتاجونها لممارسة حرفتهم .
- ( ) ١٧ الحرف اليدوية في مصر تشمل صناعة السجاد والسيارات .
- ( ) ١٨ ضوء الشمس هو مصدر الضوء الأفضل لنمو النباتات .
- ( ) ١٩ تتميز الصوب الزراعية بانخفاض تكاليف أدواتها ومعداتنا .
- ( ) ٢٠ تهدف الدولة توفير الغذاء عن طريق مشروعات استصلاح الأراضي الصحراوية .
- ( ) ٢١ خشب الصنوبر متعدد الاستخدامات ومن السهل التعامل معه .
- ( ) ٢٢ يتشابه خشب الصنوبر وخشب الأرز من حيث الرائحة .
- ( ) ٢٣ يتمتع خشب القيقب بدرجة مقاومة عالية وهو مقاوم للتعفن .
- ( ) ٢٤ يستخدم النجار ورق الصنفرة او الفأرة لتنعيم الخشب .
- ( ) ٢٥ من استراتيجيات حل المشكلات تقسيم المشكلة إلى أجزاء صغيرة .
- ( ) ٢٦ من مهارات التواصل الاستماع الجيد لما يقوله الغير .
- ( ) ٢٧ تعتمد الصناعات اليدوية على سرعة الماكينات المستخدمة في الإنتاج .
- ( ) ٢٨ تعتمد زراعة الاكوابونيكس على الأسمدة الصناعية .
- ( ) ٢٩ تتميز الصوبات الزراعية بأنها تمكننا من زراعة محاصيل في غير وقتها .
- ( ) ٣٠ تقنية الاستشعار عن بعد تساعد علماء الاثار على الرؤية تحت سطح الأرض .
- ( ) ٣١ يعتبر الصنوبر والأرز من الاخشاب الصلبة .
- ( ) ٣٢ يتميز خشب القيقب بتدرج لونه من البني الفاتح إلى الأبيض .
- ( ) ٣٣ يصنع النجار العديد من المنتجات المعدنية .
- ( ) ٣٤ يمثل الحرفيون جزء مهم من قطاع السياحة في مصر .
- ( ) ٣٥ يحتاج الحرفيون إلى معرفة كيفية التفاوض على الأسعار مع العملاء .





## اكمل العبارات التالية بالاجابة المناسبة مما بين القوسين

## السؤال الثالث

١

(الصلبة - الخشبية - اللينة - التربة والأشجار - الصبر)

يصنع النجار العديد من المنتجات .....

يعتبر خشب الصنوبر من أنواع الاخشاب .....

من المهارات التي يتميز بها النجارون التمتع بـ .....

يقوم البرفسور بوما في عمله الميداني بجمع معلومات عن .....

الخشب الافريقي الأسود وخشب القيقب من أنواع الأخشاب .....

١

٢

٣

٤

٥

٢

(الجيولوجيا - ورق الصنفرة - الشمس - الأرز - الضوء)

..... من العناصر الأساسية لنمو النبات .

الدكتور فاروق الباز عالم متخصص في .....

خشب ..... يتمتع بدرجة مقاومة عالية ويقاوم التعفن .

نستخدم ..... لتنعيم الخشب .

يهدف مشروع استصلاح أراضي الصحراء الغربية إلى زيادة الأراضي الزراعية

بنسبة.....%

١

٢

٣

٤

٥

٣

(الفأرة - العلوم - الأزميل - دهان - الزراعة المائية)

يستخدم النجار ..... للحفر على الخشب

يتميز نظام ..... بأنها توفر نباتات صحية بدون استخدام التربة .

يقوم النجارون بـ ..... أعمالهم الخشبية لحمايتها من عوامل الطقس .

تخرج الدكتور فاروق الباز من كلية ..... جامعة عين شمس.

يمكن تنعيم حافة الخشب باستخدام .....

١

٢

٣

٤

٥

٤

(الصوبات الزراعية - صلابة - الأسمدة الصناعية - ناسا - بيئة)

يعتبر الخشب الافريقي الأسود من أكثر أنواع الخشب .....

يحظى الدكتور فاروق الباز بشهرة واسعة بسبب عمله بوكالة الفضاء .....

لا يستخدم نظام زراعة " الاكوابونيكس " .....

البروفيسور بريان بوما عالم ..... ومؤلف.

عندما يكون الطقس غير مناسب لزراعة نبات ما، يمكننا زراعته في .....

١

٢

٣

٤

٥





## اجب عن الاسئلة الآتية

## السؤال الرابع

١ كيف يحافظ النجارون على أعمالهم الخشبية من عوامل الطقس؟

.....

٢ أذكر نوعين من أنواع الخشب مع توضيح خاصية من خصائصه؟

.....

٣ تقوم الدولة حالياً بالعديد من مشروعات استصلاح الأراضي الصحراوية - اذكر السبب؟

.....

٤ ما أهمية استخدام الحرفيون لمهارة التواصل؟

.....

٥ أذكر مهارة من المهارات الواجب توافرها للعمل بمهنة النجارة؟

.....

٦ ما الوسائل التي يمكن اتباعها لزيادة مساحي الأراضي المزروعة في مصر؟

.....

٧ أذكر احدي الأدوات التي يستخدمها النجارون لنحت الخشب؟

.....

٨ أذكر واحدة من المشكلات التي تواجه الحرفيين؟

.....

٩ ما نوع الخشب الذي ستستخدمه لصناعة خزانة كتب موضحاً سبب اختيارك؟

.....

١٠ أذكر احدي مميزات نظام زراعة " الأكوابونيكس "؟

.....

تم بحمد الله تعالى

بسم الله الرحمن الرحيم " إِنَّ الَّذِينَ آمَنُوا وَعَمِلُوا الصَّالِحَاتِ إِنَّا لَا نُضِيعُ أَجْرَ مَنْ أَحْسَنَ عَمَلًا " صدق الله العظيم





الصف  
الخامس  
الابتدائي  
٢٠٢٤

مراجعة + بنك اسئلة

# التميز

أ/ محمود سعيد

الاجابات النموذجية لبنك الاسئلة

## المهارات المهنية

علي مقررات نوفمبر

اعداد

أ. محمود سعيد



El.Motamez.School

يمكنكم الحصول على المذكرات والاختبارات من خلال مسح رمز ال QR Code او من خلال صفحة "التميز - أ/ محمود سعيد".  
© يرجى مراعاة حقوق صاحب المحتوى عند النشر.





## بنك أسئلة التميز علي مقررات شهر نوفمبر

تشمل اسئلة الوزارة واختبارات المحافظات

### اختر الاجابة الصحيحة

### السؤال الأول

- ١ من الأدوات التي يستخدمها النجار في عمله .....
  - أ) مواسير
  - ب) شريط اللحم
  - ج) الشاكوش
  - د) القمر
- ٢ ضوء ..... هو الأفضل لنمو النباتات
  - أ) الشمس
  - ب) المصابيح
  - ج) القمر
  - د) الربط
- ٣ لحماية الخشب من عوامل الطقس يقوم النجار بـ.....الخشب.
  - أ) دهان
  - ب) تقطيع
  - ج) ربط
  - د) تربة
- ٤ بفضل العلم أصبح من الممكن أن نزرع بدون .....
  - أ) ماء
  - ب) هواء
  - ج) تربة
  - د) من الأدوات التي يستخدمها النجار لتنعيم حافة الخشب .....
- ٥ من الأدوات التي يستخدمها النجار لتنعيم حافة الخشب .....
  - أ) المفكات
  - ب) المطارق
  - ج) الفأرة
  - د) أمريكا
- ٦ هاجر دكتور فاروق الباز إلى ..... للعمل هناك .
  - أ) فرنسا
  - ب) المانيا
  - ج) أمريكا
  - د) الصنوبر
- ٧ يعتبر خشب ..... احدي أنواع الاخشاب اللينة.
  - أ) الخشب الافريقي
  - ب) القيقب
  - ج) الصنوبر
  - د) تشمل الحرف اليدوية صناعة .....
- ٨ تشمل الحرف اليدوية صناعة .....
  - أ) السجاد
  - ب) السيارات
  - ج) الطائرات
  - د) من خصائص خشب ..... تعفنه بسهولة.
- ٩ من خصائص خشب ..... تعفنه بسهولة.
  - أ) الصنوبر
  - ب) الأرز
  - ج) القيقب
  - د) يحتاج الحرفيون إلى مهارة التفاوض على ..... مع العملاء.
- ١٠ يحتاج الحرفيون إلى مهارة التفاوض على ..... مع العملاء.
  - أ) المقاسات
  - ب) الأسعار
  - ج) المنتجات
  - د) يتميز خشب ..... بلون شديد السواد .
- ١١ يتميز خشب ..... بلون شديد السواد .
  - أ) القيقب
  - ب) الصنوبر
  - ج) الافريقي
  - د) كل مما يلي يعتبر من المشكلات التي تواجه الحرفيين ماعدا .....
- ١٢ كل مما يلي يعتبر من المشكلات التي تواجه الحرفيين ماعدا .....
  - أ) صعوبة التعامل مع العملاء
  - ب) صعوبة الحصول على مواد التصنيع
  - ج) ارتفاع درجات الحرارة
  - د) صعوبة التصنيع





- ١٣ يتمتع خشب ..... بدرجة مقاومة عالية ومقاوم للتعفن.  
 (أ) الأفريقي (ب) القيقب (ج) الأرز (د) .....  
 ١٤ إذا طلب أحد والديك القيام بمهمة عليك أن .....  
 (أ) تدعي المرض (ب) لا تهتم (ج) تستمع جيداً لما يقوله (د) .....  
 ١٥ اشترت كرسى مصنوع من الخشب الأفريقي الأسود لذا فهو يتميز بـ .....  
 (أ) الصلابة (ب) الليونة (ج) الرائحة الذكية (د) .....  
 ١٦ يستخدم النجارون بعض الأدوات لنحت الخشب مثل.....  
 (أ) المسامير (ب) الازميل (ج) المفكات (د) .....  
 ١٧ تخرج د / فاروق الباز من كلية ..... جامعة عين شمس  
 (أ) الطب (ب) العلوم (ج) الهندسة (د) .....  
 ١٨ يستخدم النجار ..... لتنعيم الخشب.  
 (أ) المسامير (ب) الصنفرة (ج) المفكات (د) .....  
 ١٩ البروفيسور بريان بوما عالم .....  
 (أ) آثار (ب) جيولوجيا (ج) بيئة (د) .....  
 ٢٠ من المهارات التي يتمتع بها النجارون .....  
 (أ) الإبداع (ب) الكسل (ج) البطء (د) .....  
 ٢١ الهدف من مشروعات الاستصلاح الزراعي .....  
 (أ) توفير الغذاء (ب) استيراد الغذاء (ج) استنزاف الغذاء (د) .....  
 ٢٢ خشب ..... ذو حبيبات دقيقة ناعم .  
 (أ) الأرز (ب) الأفريقي (ج) القيقب (د) .....  
 ٢٣ عندما لا يكون الطقس مناسباً يمكننا الزراعة في .....  
 (أ) اصيص (ب) تربية زراعية (ج) صوبة زراعية (د) .....  
 ٢٤ يستحيل التعامل مع خشب ..... باستخدام الأدوات العادية  
 (أ) القيقب (ب) الصنوبر (ج) الأفريقي (د) .....  
 ٢٥ تنتج مصابيح الفلوريسنت والليد حرارة ..... جداً.  
 (أ) مرتفعة (ب) منخفضة (ج) أ، ب معاً (د) .....  
 ٢٦ وضع الدهانات على الخشب يحميها من .....  
 (أ) الرطوبة (ب) الاجسام الحادة (ج) البلاستيك (د) .....  
 ٢٧ طريقة الري بـ ..... يتم استخدامها اذا كنت تزرع في الصحراء .  
 (أ) الرش (ب) اليدوي (ج) التنقيط (د) .....





- ٣٨ يحظى د / فاروق الباز بشهرة واسعة بسبب عمله في وكالة .....  
 (أ) الأهرام (ب) بيلكوم (ج) ناسا (د) .....
- ٣٩ كل مما يلي من عناصر نمو النبات ماعدا .....  
 (أ) مكان الزراعة (ب) الضوء (ج) لون الابيض (د) .....
- ٤٠ لا يستخدم نظام زراعة الاكوابونيكس الأسمدة الصناعية أو ..... لزراعة النباتات.  
 (أ) المبيدات الضارة (ب) الاسمدة العضوية (ج) المياه (د) .....
- ٤١ تشتهر مصر على مستوي العالم بالحرف .....  
 (أ) اليدوية (ب) التكنولوجيا (ج) الصناعية الحديثة (د) .....
- ٤٢ يستخدم الحرفيون ..... لتوضيح أهمية منتجاتهم .  
 (أ) مهارات التواصل (ب) مهارات التعاطف (ج) مهارات التصنيع (د) .....
- ٤٣ ..... يصنع منتجات كثيرة من الخشب.  
 (أ) السباك (ب) الكهربائي (ج) النجار (د) .....
- ٤٤ يستخدم النجار شريط القياس في تحديد .....  
 (أ) سعر الخشب (ب) نوع الخشب (ج) طول وعرض الخشب (د) .....
- ٤٥ يعتبر خشب ..... احدي أنواع الاخشاب الصلبة.  
 (أ) الصنوبر (ب) القيقب (ج) الأرز (د) .....
- ٤٦ استخدم خشب القيقب في مصر القديمة في صناعة .....  
 (أ) الألات الموسيقية (ب) الاواني (ج) البراويز (د) .....
- ٤٧ يشبه خشب الصنوبر خشب الأرز من حيث .....  
 (أ) اللون (ب) السعر (ج) الرائحة الملحوظة (د) .....
- ٤٨ د . فاروق الباز عالم و..... مصري الجنسية.  
 (أ) كيميائي (ب) فيزيائي (ج) جيولوجي (د) .....
- ٤٩ من مشروعات الدولة لاستصلاح الأراضي الصحراوية مشروع .....  
 (أ) الدلتا الجديدة (ب) اتحضر للأخضر (ج) مصر الخير (د) .....
- ٥٠ يستهلك أسلوب زراعة الأكوابونيكس مياه وطاقة .....  
 (أ) أقل (ب) أكثر (ج) لا شيء مما سبق (د) .....
- ٥١ تعتمد الحرف اليدوية على .....  
 (أ) مهارة الحرفيين (ب) جودة المواد الخام (ج) سرعة الماكينات (د) .....
- ٥٢ من استراتيجيات حل المشكلات .....  
 (أ) إخفاء المشكلة (ب) تقسيم المشكلة (ج) تعظيم المشكلة (د) .....





- ٤٣ لدي النجارين القدرة على اختيار النوع المناسب من ..... لكل مشروع.
- Ⓐ الأسمنت Ⓑ الأسلاك Ⓒ الآخشاب Ⓓ
- ٤٤ يتميز خشب القيقب بـ .....
- Ⓐ التدرج اللوني Ⓑ رائحته الذكية Ⓒ درجة مقاومته العالية Ⓓ
- ٤٥ ..... يعد من أكثر أنواع الخشب صلابة وكثافة .
- Ⓐ الخشب الإفريقي Ⓑ خشب القيقب Ⓒ خشب الصنوبر Ⓓ
- ٤٦ عند صنفرة منتج تم الانتهاء منه تبدأ بـ ..... أنواع الصنفرة.
- Ⓐ أخشن Ⓑ أنعم Ⓒ أغلي Ⓓ
- ٤٧ تقنية الاستشعار عن بعد تساعد العلماء على الرؤية ..... سطح الأرض
- Ⓐ تحت Ⓑ فوق Ⓒ أ، ب معاً Ⓓ
- ٤٨ صناعة المنسوجات والخزف من الحرف .....
- Ⓐ التجارية Ⓑ الصناعية Ⓒ اليديوية Ⓓ
- ٤٩ خشب الأرز يتميز بـ .....
- Ⓐ رائحة ذكية Ⓑ حبيبات دقيقة Ⓒ لون شديد السواد Ⓓ
- ٥٠ مهارة..... هو أسلوب يستخدمه الأفراد لحل الخلافات والوصول لحلول ترضي جميع الأطراف .
- Ⓐ التفاوض Ⓑ التواصل Ⓒ الصيد Ⓓ

## ضع علامة صح أو خطأ امام العبارات التالية

## السؤال الثاني

- ١ العمل الذي يقوم به النجار يعتبر فن وليس مجرد حرفة. ✓
- ٢ يستهلك زراعة الاكوابونيكس مياه وطاقة اقل من أساليب الزراعة التقليدية. ✓
- ٣ تلوين ودهان الخشب يحميه من عوامل الطقس والرطوبة. ✓
- ٤ اقامت الدولة العديد من مشروعات الاستصلاح الزراعي لزيادة مساحة الأراضي المزروعة. ✓
- ٥ يتميز الخشب الإفريقي الأسود برائحة ذكية مميزة. ✗
- ٦ يحظى الدكتور فارق الباز بشهرة واسعة بسبب عمله في وكالة ناسا . ✓
- ٧ من المستحيل التعامل مع الخشب الإفريقي الأسود باستخدام الأدوات العادية . ✓
- ٨ استخدم خشب القيقب في مصر القديمة في صناعة العربات . ✓
- ٩ البروفيسور بريان بوما عالم بيئة يدرس التغيرات في النظام البيئي . ✓





- ١٠ تتشابه جميع أنواع الاخشاب في الخصائص .
- ١١ عندما يكون الطقس غير مناسبًا للزراعة يفضل ان نزرع بدون تربة .
- ١٢ يستخدم النجار بعض الأدوات للحفر في الخشب مثل شريط القياس .
- ١٣ تجمع زراعة الاكوابونيكس بين الزراعة المائية وتربية الأسماك .
- ١٤ من أمثلة الحرف اليدوية صناعة الهواتف المحمولة .
- ١٥ من المصادر الجيدة للضوء الصناعي مصابيح الليد والفلورسينت .
- ١٦ يواجه الحرفيون صعوبة في الحصول على المواد التي يحتاجونها لممارسة حرفتهم .
- ١٧ الحرف اليدوية في مصر تشمل صناعة السجاد والسيارات .
- ١٨ ضوء الشمس هو مصدر الضوء الأفضل لنمو النباتات .
- ١٩ تتميز الصوب الزراعية بانخفاض تكاليف أدواتها ومعداتنا .
- ٢٠ تهدف الدولة توفير الغذاء عن طريق مشروعات استصلاح الأراضي الصحراوية .
- ٢١ خشب الصنوبر متعدد الاستخدامات ومن السهل التعامل معه .
- ٢٢ يتشابه خشب الصنوبر وخشب الأرز من حيث الرائحة .
- ٢٣ يتمتع خشب القيقب بدرجة مقاومة عالية وهو مقاوم للتعفن .
- ٢٤ يستخدم النجار ورق الصنفرة او الفأرة لتنعيم الخشب .
- ٢٥ من استراتيجيات حل المشكلات تقسيم المشكلة إلى أجزاء صغيرة .
- ٢٦ من مهارات التواصل الاستماع الجيد لما يقوله الغير .
- ٢٧ تعتمد الصناعات اليدوية على سرعة الماكينات المستخدمة في الإنتاج .
- ٢٨ تعتمد زراعة الاكوابونيكس على الأسمدة الصناعية .
- ٢٩ تتميز الصوبات الزراعية بأنها تمكننا من زراعة محاصيل في غير وقتها .
- ٣٠ تقنية الاستشعار عن بعد تساعد علماء الاثار على الرؤية تحت سطح الأرض .
- ٣١ يعتبر الصنوبر والأرز من الاخشاب الصلبة .
- ٣٢ يتميز خشب القيقب بتدرج لونه من البني الفاتح إلى الأبيض .
- ٣٣ يصنع النجار العديد من المنتجات المعدنية .
- ٣٤ يمثل الحرفيون جزء مهم من قطاع السياحة في مصر .
- ٣٥ يحتاج الحرفيون إلى معرفة كيفية التفاوض على الأسعار مع العملاء .





## اكمل العبارات التالية بالاجابة المناسبة مما بين القوسين

## السؤال الثالث

١

(الصلبة - الخشبية - اللينة - التربة والأشجار - الصبر)

يصنع النجار العديد من المنتجات ..... الخشبية .....يعتبر خشب الصنوبر من أنواع الاخشاب ..... اللينة .....من المهارات التي يتميز بها النجارون التمتع بـ ..... الصبر .....يقوم البرفسور بوما في عمله الميداني بجمع معلومات عن ..... التربة والأشجار .....الخشب الافريقي الأسود وخشب القيقب من أنواع الأخشاب ..... الصلبة .....
 ١  
٢  
٣  
٤  
٥

٢

(الجيولوجيا - ورق الصنفرة - الشمس - الأرز - الضوء)

..... الضوء ..... من العناصر الأساسية لنمو النياتالدكتور فاروق الباز عالم متخصص في ..... الجيولوجيا .....خشب ..... الأرز ..... يتمتع بدرجة مقاومة عالية ويقاوم التعفن .نستخدم ..... ورق الصنفرة ..... لتنعيم الخشب .

يهدف مشروع استصلاح أراضي الصحراء الغربية إلى زيادة الأراضي الزراعية

بنسبة ..... 20 % .....
 ١  
٢  
٣  
٤  
٥

٣

(الفأرة - العلوم - الأزميل - دهان - الزراعة المائية)

يستخدم النجار ..... الأزميل ..... للحفر على الخشب. يتميز نظام ..... الزراعة المائية ..... بأنها توفر نباتات صحية بدون استخدام التربة .. يقوم النجارون بـ ..... دهان ..... أعمالهم الخشبية لحمايتها من عوامل الطقس .تخرج الدكتور فاروق الباز من كلية ..... العلوم ..... جامعة عين شمسيمكن تنعيم حافة الخشب باستخدام ..... الفأرة .....
 ١  
٢  
٣  
٤  
٥

٤

(الصوبات الزراعية - صلابة - الأسمدة الصناعية - ناسا - بيئة)

يعتبر الخشب الافريقي الأسود من أكثر أنواع الخشب ..... صلابة .....يحظى الدكتور فاروق الباز بشهرة واسعة بسبب عمله بوكالة الفضاء .... ناسا ....لا يستخدم نظام زراعة " الاكوابونيكس " ..... الأسمدة الصناعية .....البروفيسور بريان بوما عالم ..... بيئة ..... ومؤلفعندما يكون الطقس غير مناسب لزراعة نبات ما، يمكننا زراعته في ... الصوبات الزراعية .....
 ١  
٢  
٣  
٤  
٥




## اجب عن الاسئلة الآتية

## السؤال الرابع

- ١ كيف يحافظ النجارون على أعمالهم الخشبية من عوامل الطقس؟  
بعد انتهاء النجارون من الاعمال الخشبية يقوموا بتلوين الخشب باستخدام الدهانات والصبغات للحفاظ عليه .
- ٢ أذكر نوعين من أنواع الخشب مع توضيح خاصية من خصائصه؟  
خشب القيقب ويتميز بتدرج لونه من البني الفاتح إلى الأبيض، خشب الأرز ويتميز برائحته ذكية مميزة .
- ٣ تقوم الدولة حالياً بالعديد من مشروعات استصلاح الأراضي الصحراوية - اذكر السبب؟  
لزيادة مساحة الأراضي الزراعية في مصر .
- ٤ ما أهمية استخدام الحرفيون لمهارة التواصل؟  
تساعد مهارات التواصل الحرفيون على توضيح اهمية منتجاتهم للعملاء وصناعاتهم اليدوية ومميزاتها .
- ٥ أذكر مهارة من المهارات الواجب توافرها للعمل بمهنة النجارة؟  
القدرة على تنفيذ التصاميم المختلفة، التمتع بالصبر، التمييز بين أنواع الخشب المختلفة
- ٦ ما الوسائل التي يمكن اتباعها لزيادة مساحي الأراضي المزروعة في مصر؟  
التوسع في مشروعات استصلاح الأراضي الصحراوية .
- ٧ أذكر احدي الأدوات التي يستخدمها النجارون لنحت الخشب؟  
يستخدم النجارون الإزميل لنقش التصاميم المميزة على الخشب .
- ٨ أذكر واحدة من المشكلات التي تواجه الحرفيين؟  
التعامل مع بعض العملاء الذين يصعب التعامل معهم، وجود صعوبة في الحصول على المواد التي يحتاجونها للممارسة حرفتهم .
- ٩ ما نوع الخشب الذي ستستخدمه لصناعة خزانة كتب موضحاً سبب اختيارك؟  
خشب الأرز، لأنه يسهل التعامل معه ويتمتع بدرجة مقاومة عالية ومقاوم للتعفن .
- ١٠ أذكر احدي مميزات نظام زراعة " الأكوابونيكس "؟  
يستهلك هذا الأسلوب مياه وطاقة أقل من 90 % مقارنة بأساليب الزراعة التقليدية ولا يستخدم هذا النظام الأسمدة الصناعية او المبيدات الضارة للنبات .

تم بحمد الله تعالى

بسم الله الرحمن الرحيم " إِنَّ الَّذِينَ آمَنُوا وَعَمِلُوا الصَّالِحَاتِ إِنَّا لَا نُضِيعُ أَجْرَ مَنْ أَحْسَنَ عَمَلًا " صدق الله العظيم

